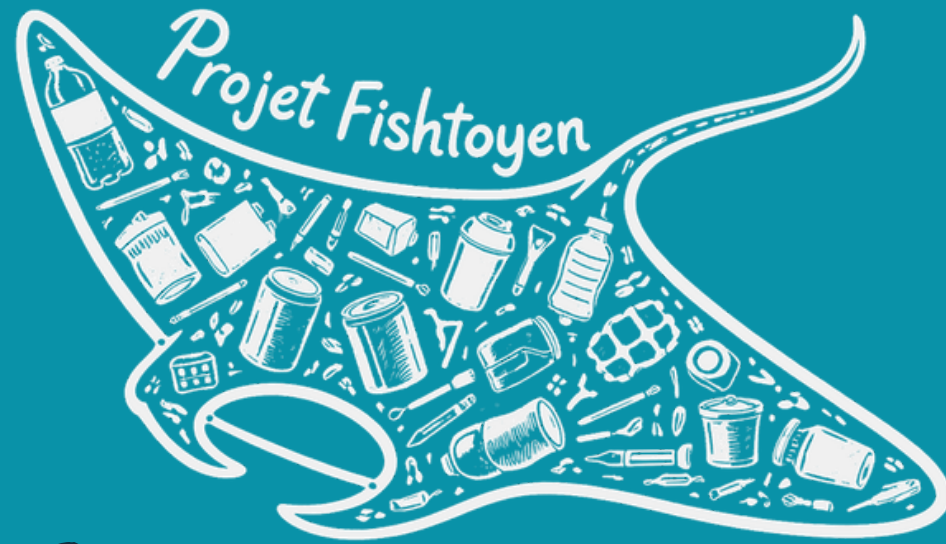


HELHa
Haute École Louvain en Hainaut

Lundi 20 mars 2026 - Groupe B6

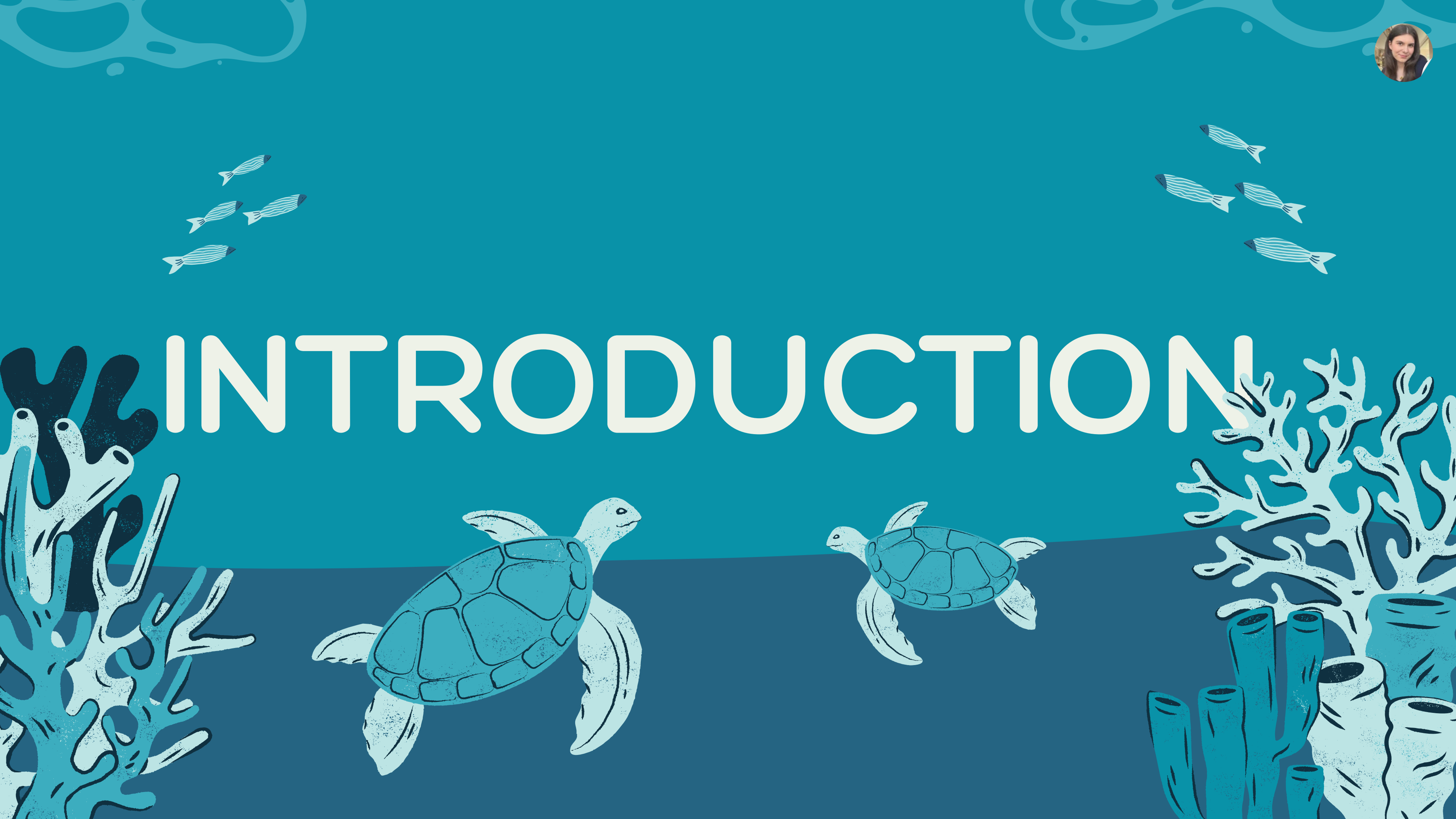


PROJET FISHTOYEN

Léa Brunebarbe, Lucy Delevallez, Emma Stiévenart,
Diego Pinto De Queiros, Cylia Daveri, Mathéo Delaloy,
Louis Vanderhaeghe, Enzo Boosten



INTRODUCTION





INTRODUCTION

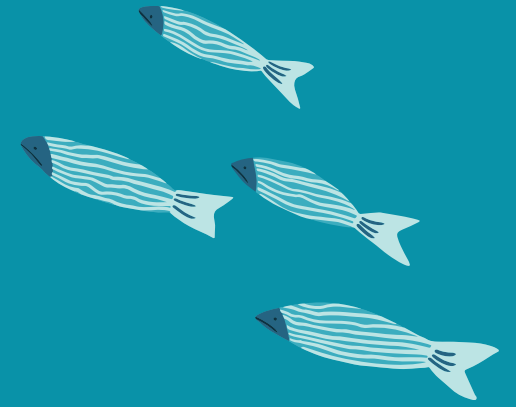




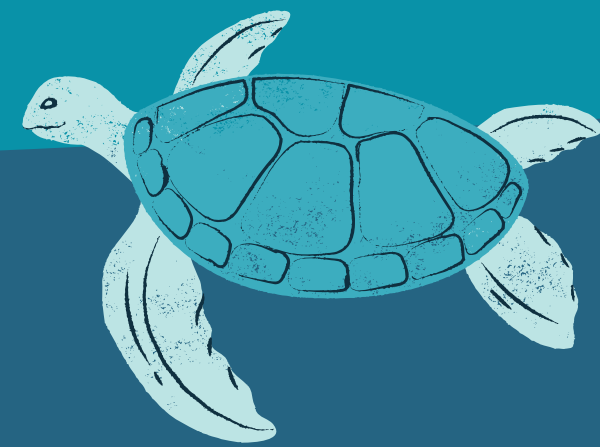
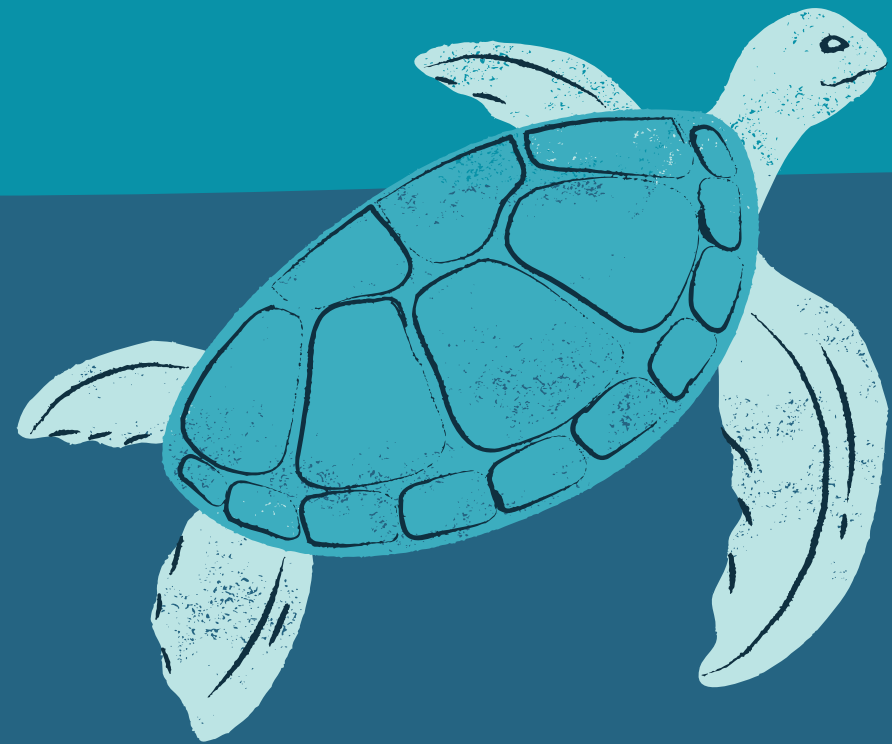
POURQUOI ?

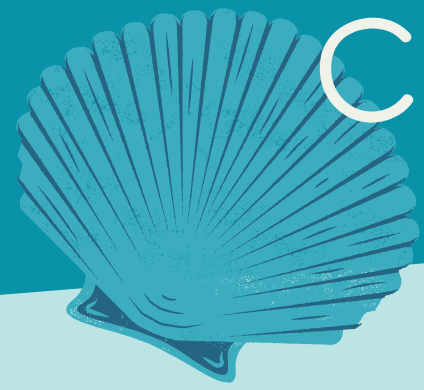
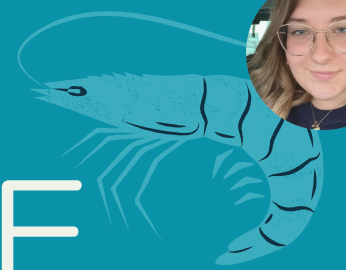


- Sujet actuel important et sous-côté
- 7ème limite atteinte → avenir incertain
- Préservation de la faune et la flore marine
- Pollution, réchauffement climatique et surpêche
- Sensibiliser et non culpabiliser
- Comment à notre échelle pouvons-nous y remédier ?



ACTIVITÉS

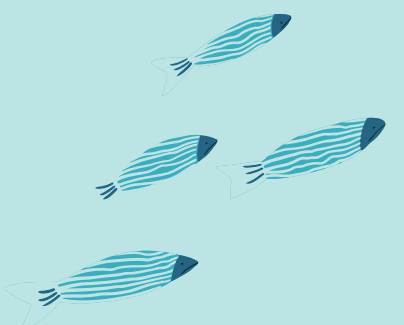




COMMENT NOTRE QUOTIDIEN NOUS TUE



- Durant cette activité, vous allez devoir classer différents objets du quotidien du plus polluant au moins polluant, selon vous.
- Vous devrez également proposer des alternatives plus respectueuses de l'environnement pour chacun de ces objets.
- Ensuite, je corrigerai votre classement et je vous donnerai davantage d'informations sur leurs effets sur la faune et la flore marines.





La goutte d'eau qui fait déborder le vase

Question → vous trouvez la réponse

Question et propositions → Vous trouvez la bonne proposition

Question 1

Quel pourcentage de la surface de la terre est couvert par les océans ?

87,2%

82,6%

70,8 %

Question 1

Quel pourcentage de la surface de la terre est couvert par les océans ?



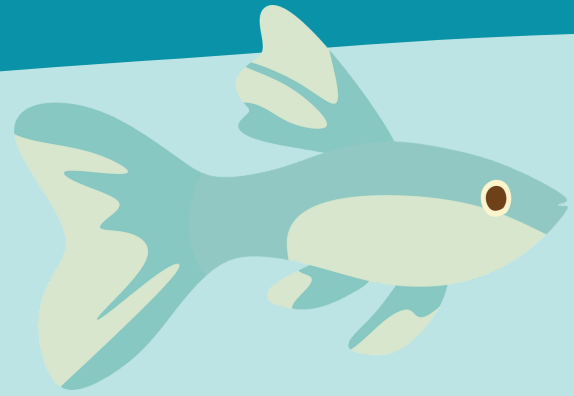
70,8 %

Question 2

Selon vous, combien de pourcentages des océans sont protégés ?

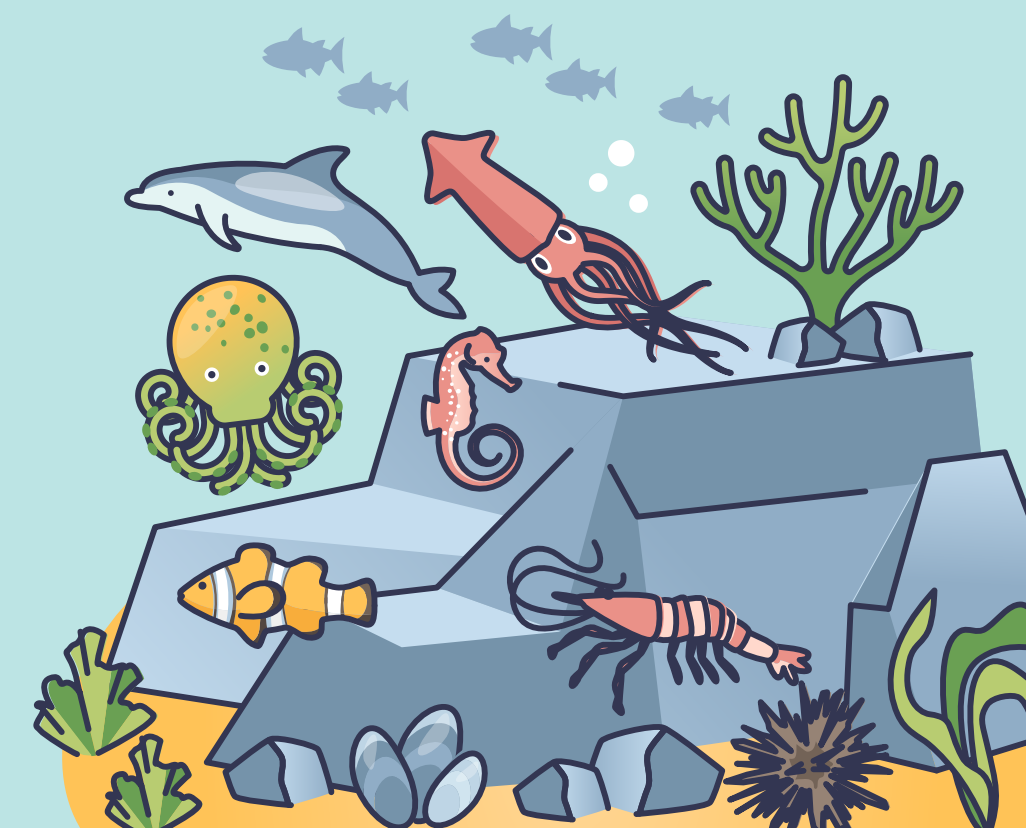
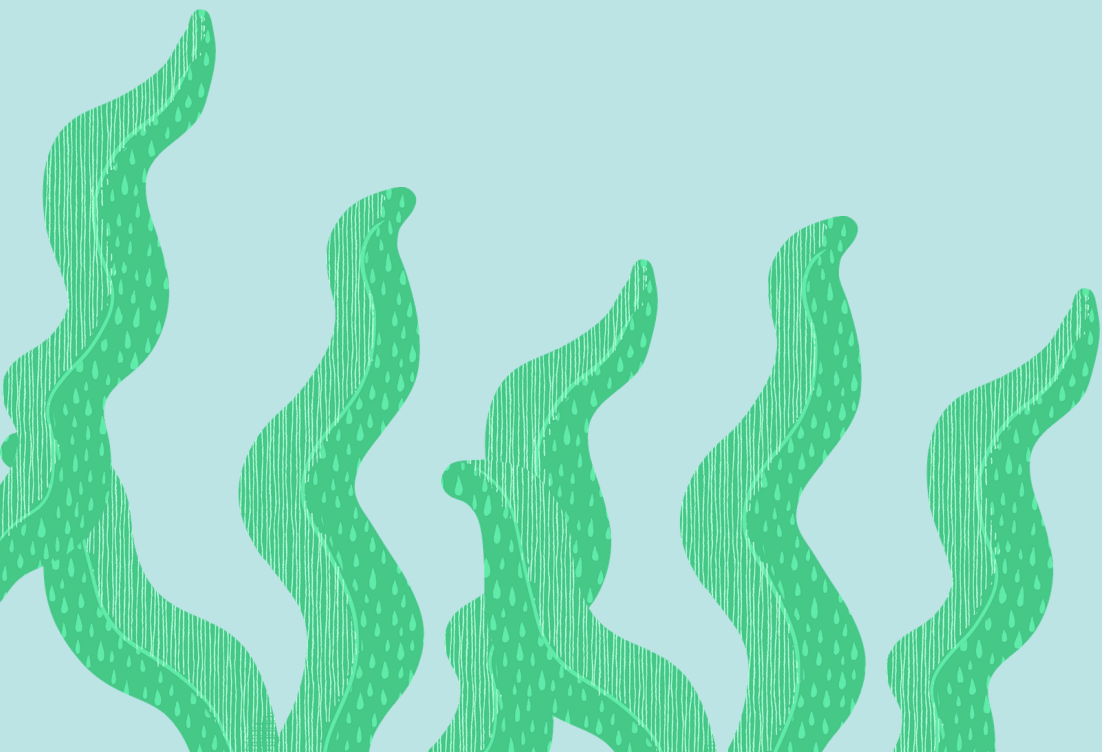


Question 2



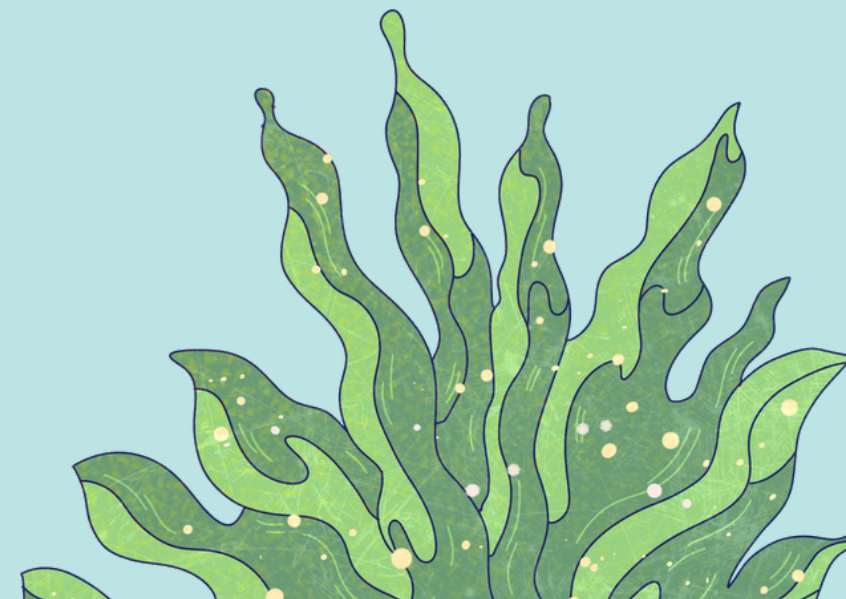
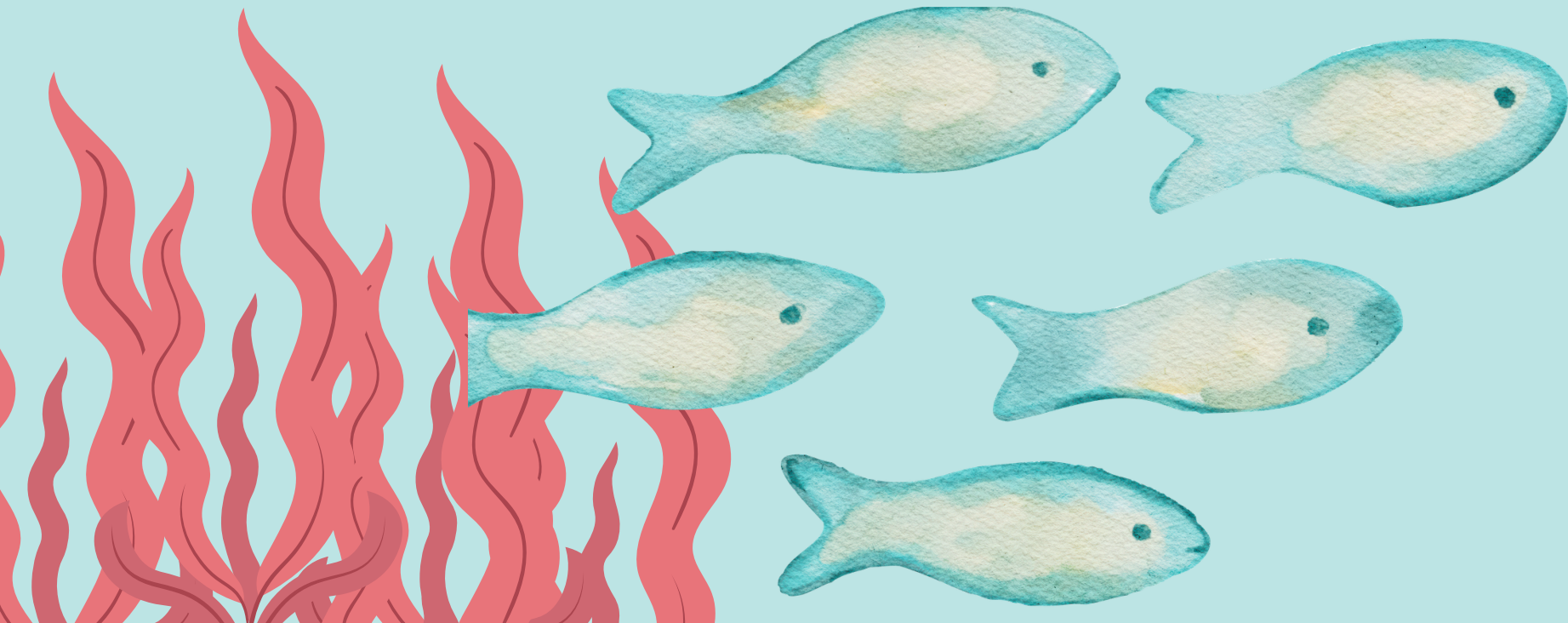
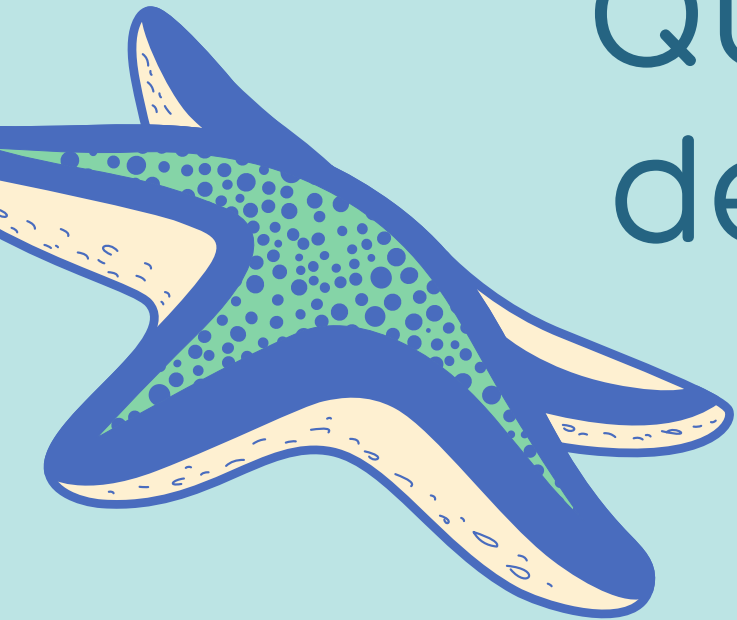
Selon vous, combien de pourcentages des océans sont protégés ?

8,4%



Question 3

Quelle est la cause principale de la dégradation de la faune et la flore marines ?



Question 3



La pollution plastique



Question 4

Quelle est la rivière la plus polluée du monde ?



Question 4



Le citarum en indonésie sur l'île
de Java

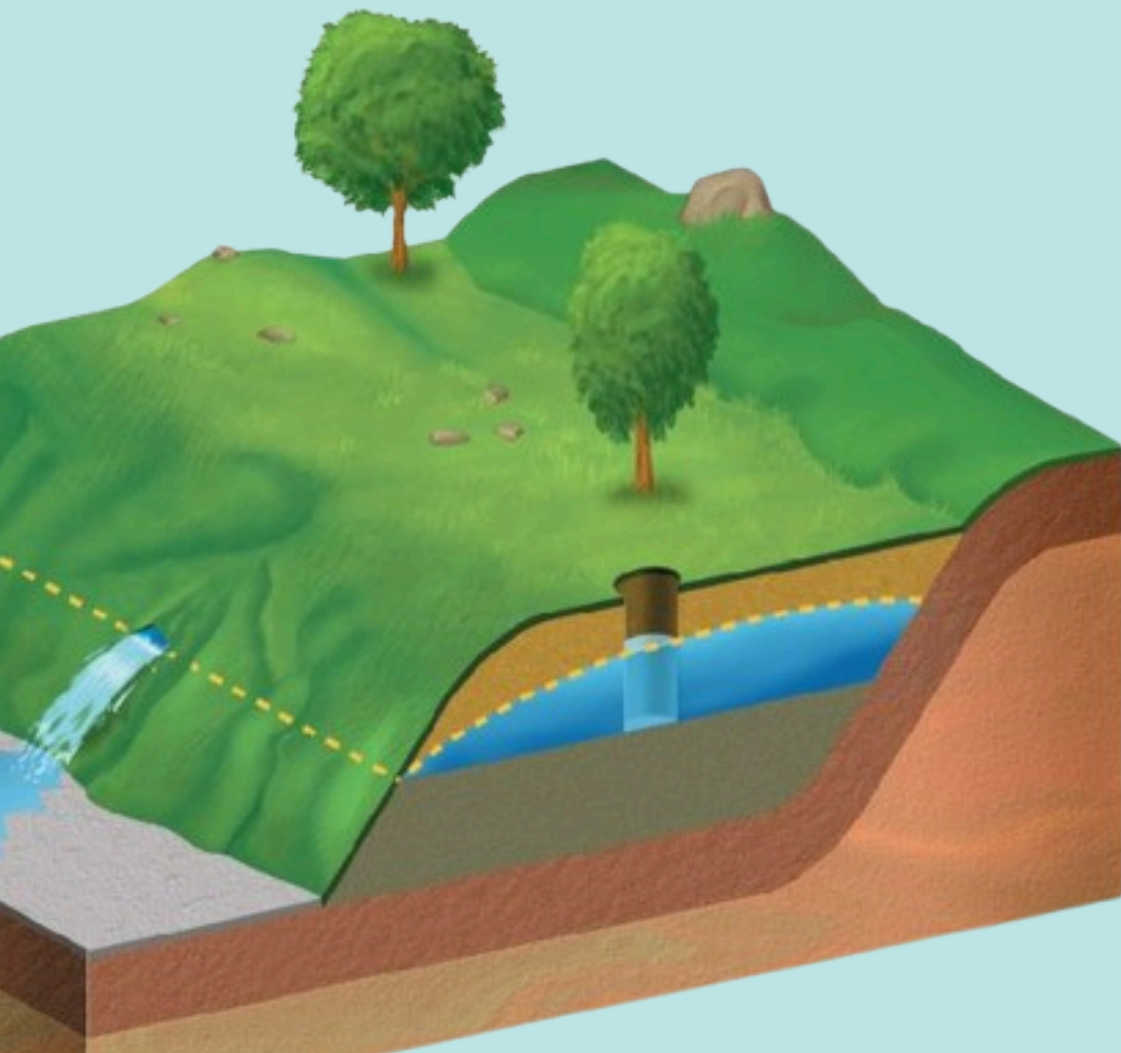
Question 5

Quelle source d'eaux n'est pas contaminée par les PFAS ?



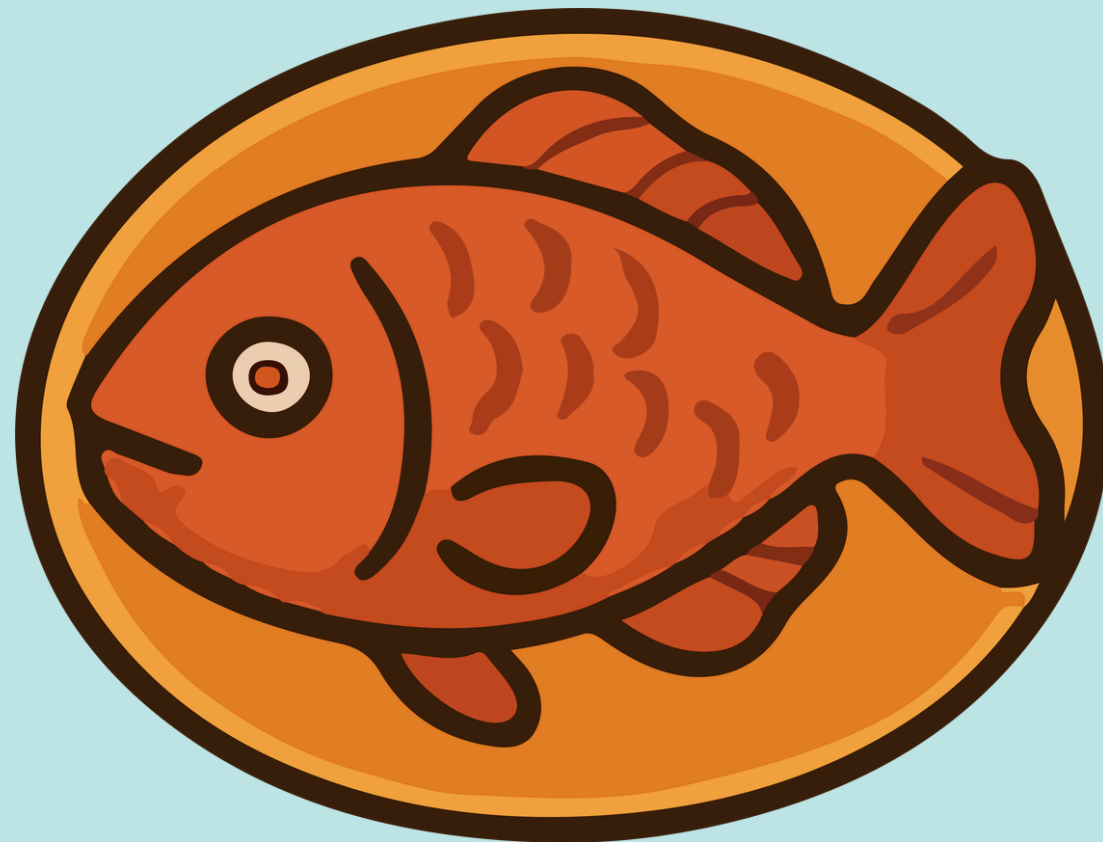
Question 5

Quelle source d'eaux n'est pas contaminée par les PFAS ?



Question 6

Combien de plastique on ingère en moyenne sur une semaine.



Question 6

Combien de plastique on ingère en moyenne sur une semaine.



Le Juste schrimp

Quel type de crevette, largement commercialisé, provoque la destruction massive de mangroves ?



Le Juste schrimp

La crevette tropicale d'élevage
(*Litopenaeus vannamei*)



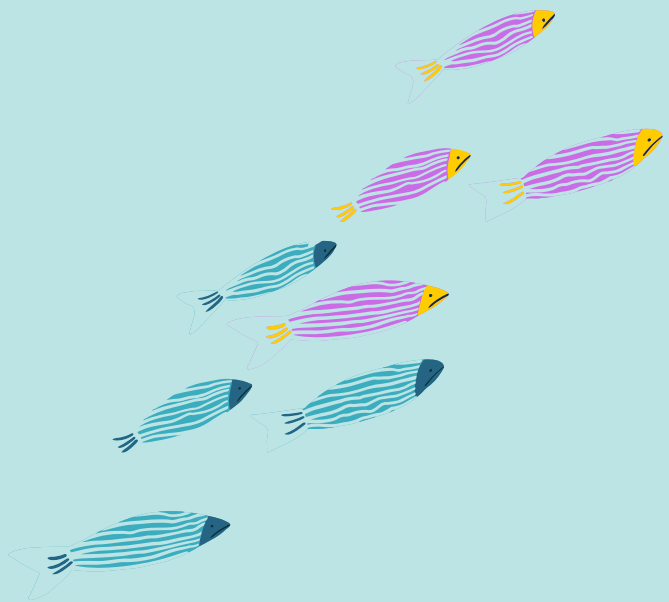


SORTIR LA TÊTE DE L'EAU

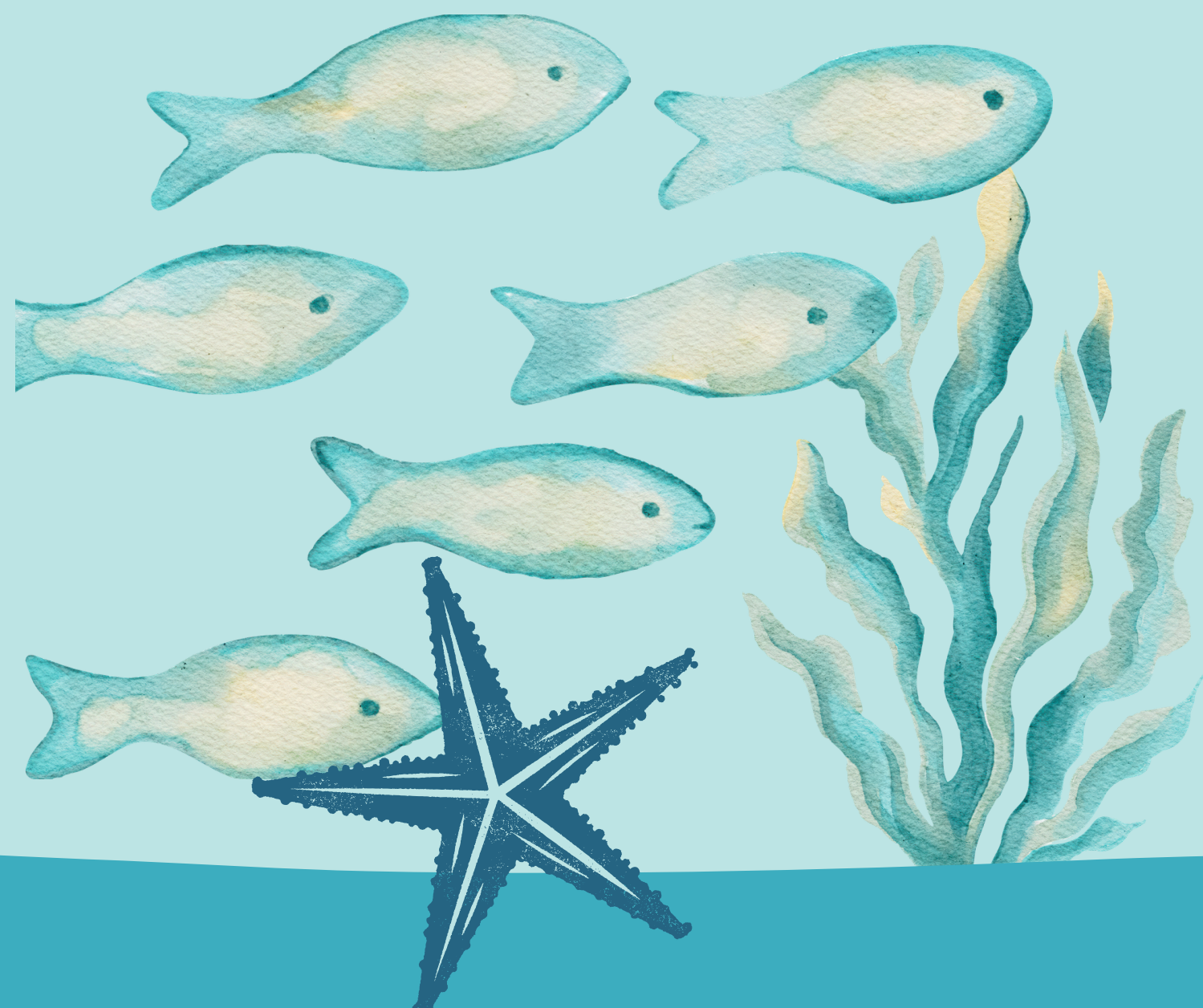


Et si tu étais un poisson ?

- Combien d'entre nous survivront ?
- Est-ce vraiment utile de pratiquer ce genre de méthode ?



SMOOTHIE DES MERS



Explication

- Remplissage d'un récipient d'eau claire, symbolisant l'eau qui finit dans la mer
- Ajout d'objets/éléments (mégots, plastiques, métaux) au fur et à mesure, transformant l'eau en menace invisible
- Observation de l'effet sur l'eau

But

- Prouver que ces déchets ne font pas que flotter, mais altèrent durablement le milieu de vie des espèces aquatiques.



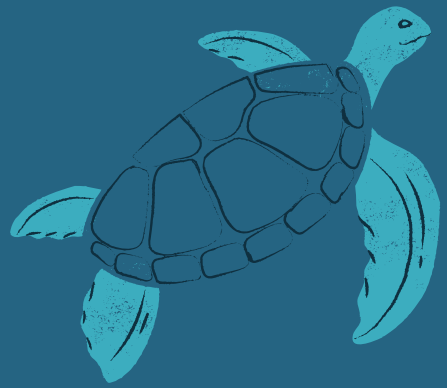
LE CYCLE DE L'EAU

L'eau du cycle naturel s'infiltré dans le sol pour remplir les nappes phréatiques ou s'écoule vers les sources. C'est là que l'eau est puisée.

Les rivières sont également impactées par cette pollution :

- L'eau ruisselle le long des montagnes en prenant avec elle tous les éléments polluants
- L'eau que l'on boit peut être, elle aussi, polluée par des microplastiques



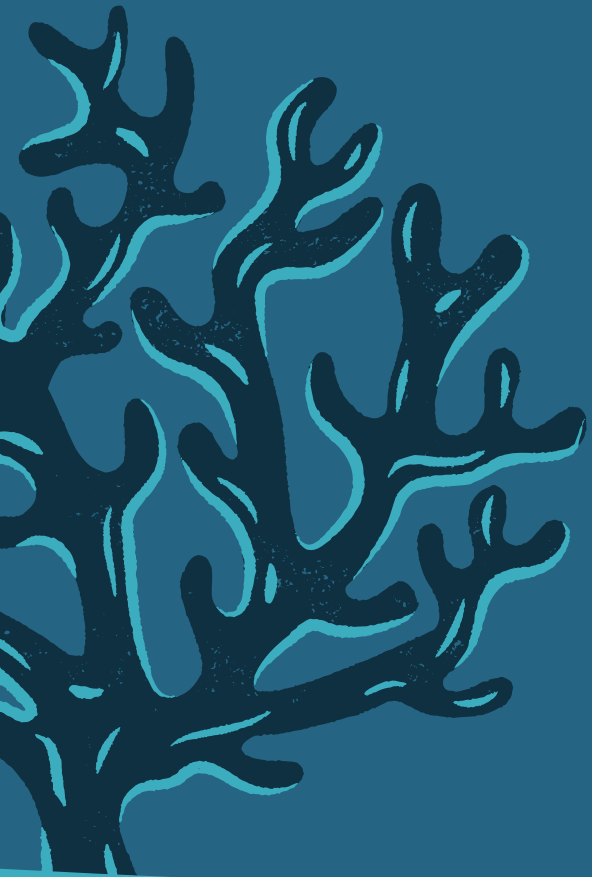
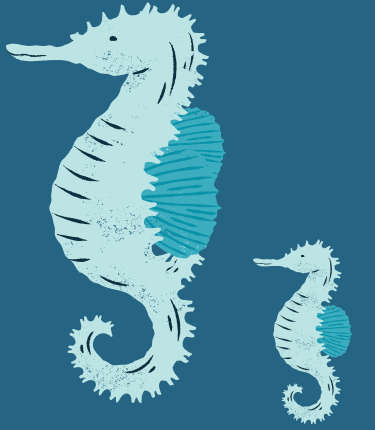


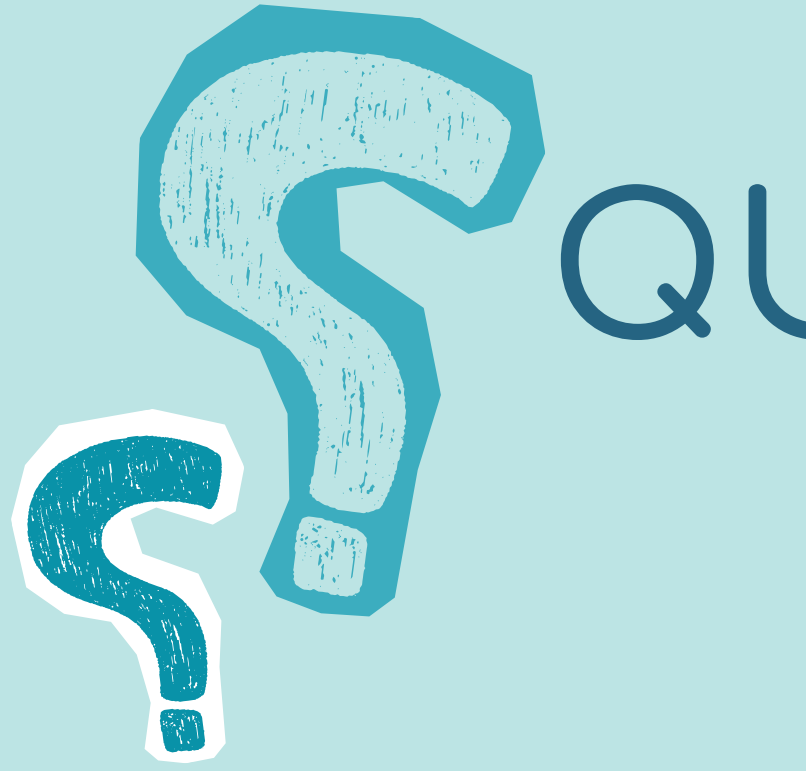
blast L'OCÉAN EST EN DANGER ET S'IL MEURT, NOUS MOURRONS **blast**
BLAST, Le souffle de l'info



**L'OCÉAN EST EN DANGER
ET S'IL MEURT,
NOUS MOURRONS**

Watch on  YouTube



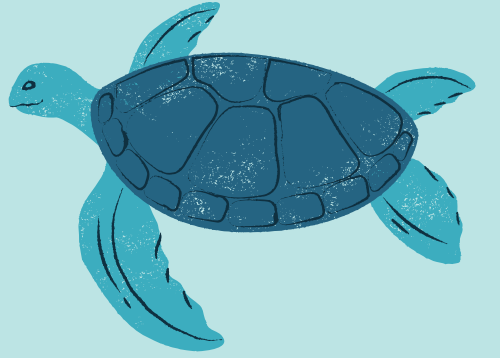


QU

ENU ?

UN

T ...



ÇA VO





BALANCE TON IMPACT

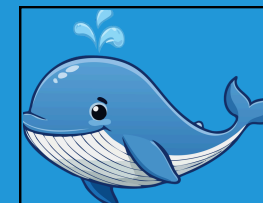


- Groupes de 4 personnes
- Durée : 20 minutes max

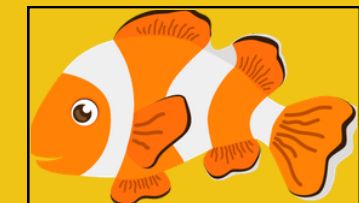
JEU DE CARTES BASÉ SUR DES THÈMES ISSUS DE LA VIE DE TOUS LES JOURS

- Chaque étudiant reçoit une carte comportant une action du quotidien
- En petits groupes, vous débattrez entre vous afin d'identifier les différents impacts que cette action peut avoir, de manière directe ou indirecte, sur la faune et la flore marines. Vous devrez également réfléchir à des solutions permettant de diminuer ces impacts
- Une fois la réflexion menée, vous retournerez la carte : au verso figurent des solutions et alternatives permettant de limiter ces impacts dans la vie quotidienne

IMPORTANT :
NE RETOURNEZ PAS LA CARTE AVANT LE SIGNAL DONNÉ



Faire les courses



Laver ses cheveux





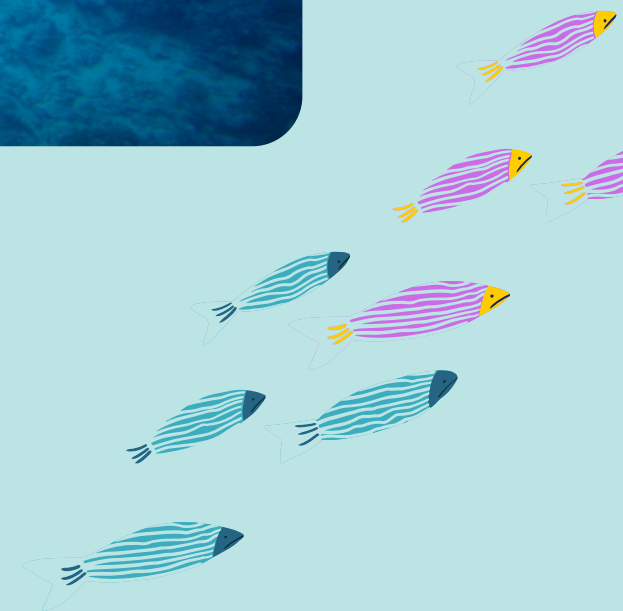
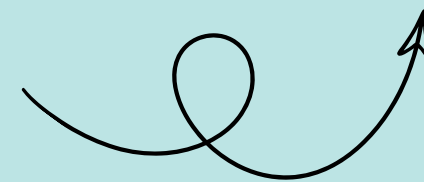
BALANCE TON IMPACT



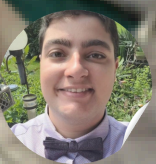
QUELQUES CHIFFRES INQUIÉTANTS...

- Hydrocarbures et autres substances liquides nocives, engrais et pesticides, mais aussi crèmes solaires et résidus de médicaments, provoquent des anomalies de développement, des pertes de réponse immunitaire et une baisse de la fertilité chez les espèces aquatiques
- Aujourd'hui, le plastique représente 85% des déchets marins, exposant l'ensemble de la vie marine à un risque grave de toxicité, de troubles du comportement, de famine et de suffocation
- Entre 19 et 23 millions de tonnes de plastiques arrivent chaque année dans les eaux de la planète, dont une bonne partie finissent en mer

<https://unric.org/fr/oceans-en-danger-les-principales-menaces/>













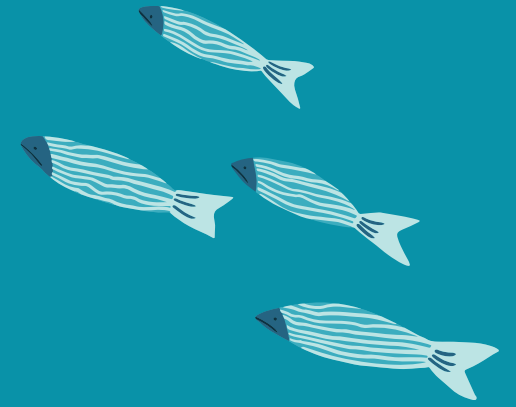
Saisie de 2000 hippocampes
DOUANE FRANÇAISE



gée, dans des colis postaux

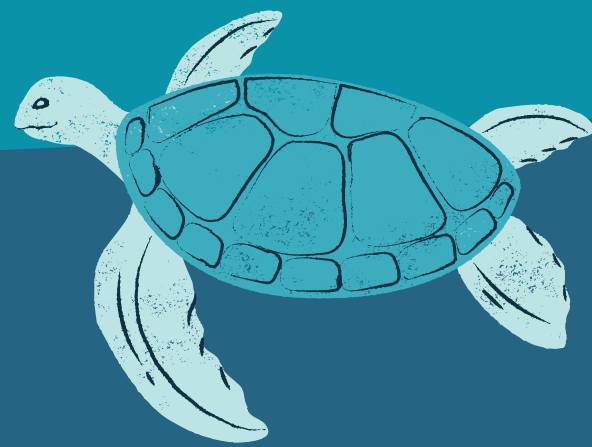
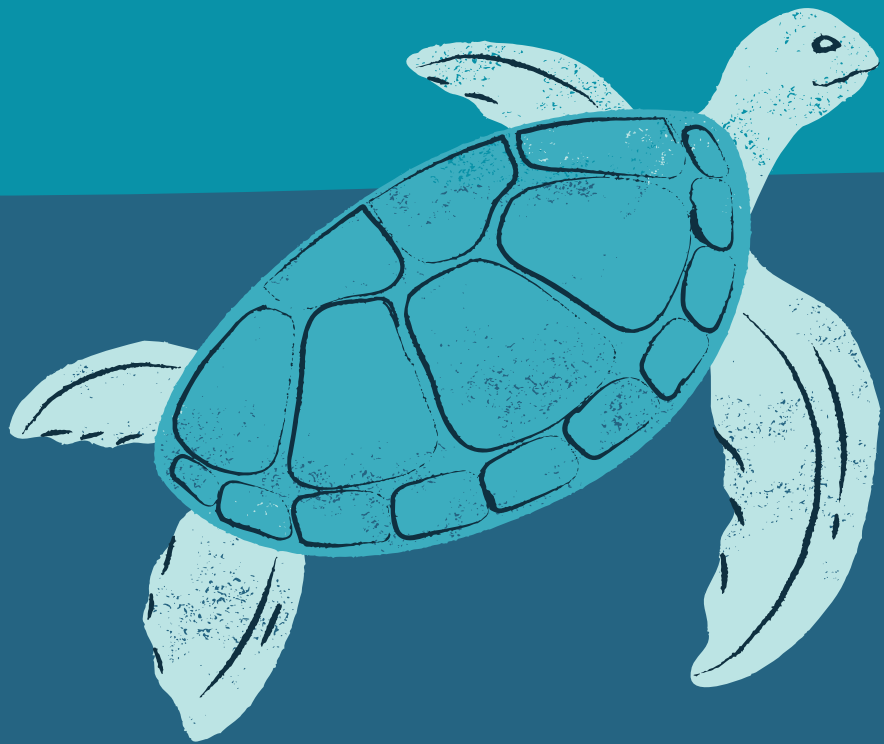


Watch on  YouTube



INTERVENTION

Le pouvoir de nos messages sur le vivant

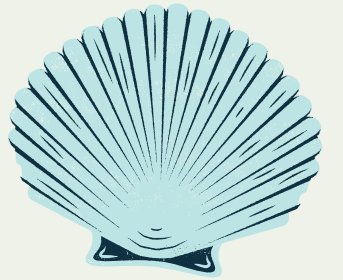


PROBLÉMATIQUE



Communication jamais neutre

- Construit représentations
- Influence comportements
- Peut produire des effets inattendus



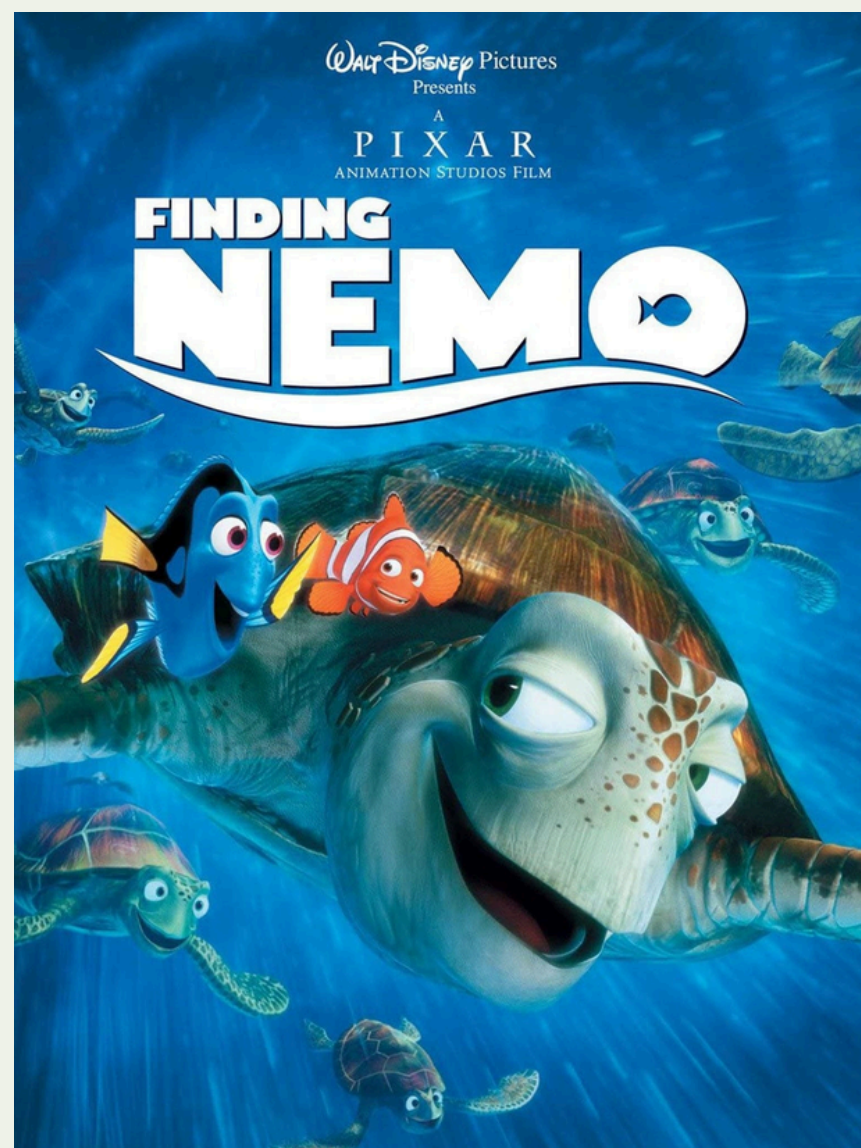
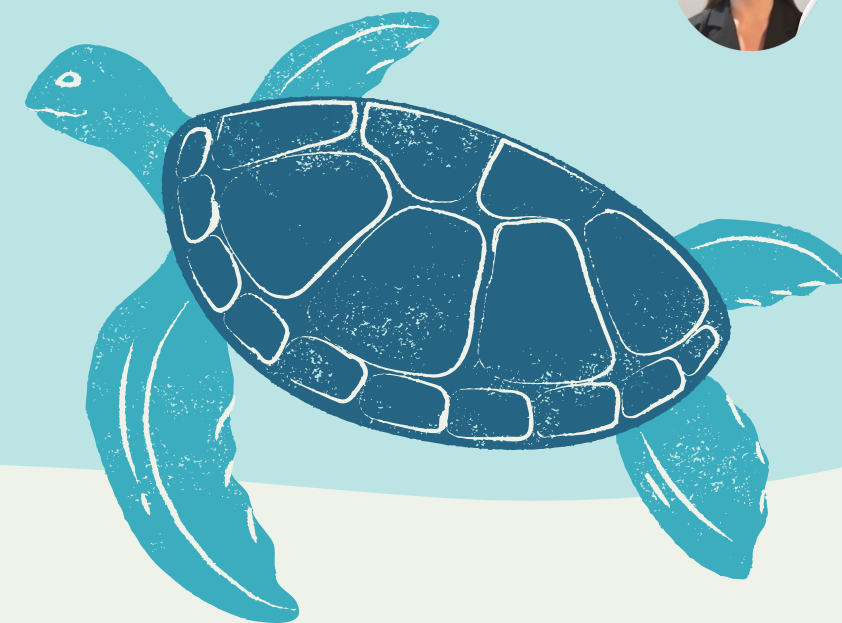
Cas d'études

- Communication involontairement contre-productive avec **Le Monde de Nemo**
- Communication engagée et pédagogique avec **Nausicaá Centre National de la Mer**



CAS D'ÉTUDE : NEMO

Quand la communication produit l'effet inverse



FINDING NEMO (2003)

- Finding Nemo vs Le Monde de Nemo
- Histoire d'un poisson clown capturé

Message fort mais implicite

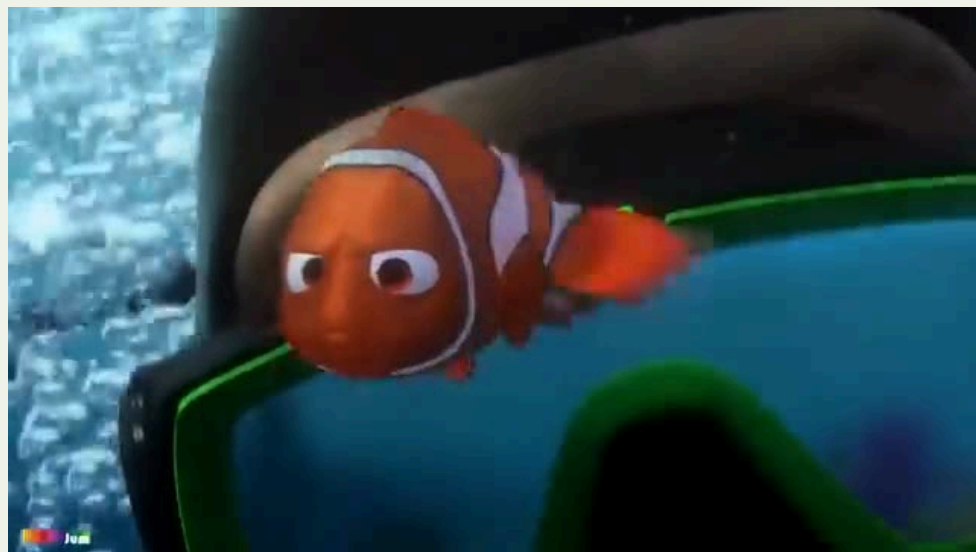
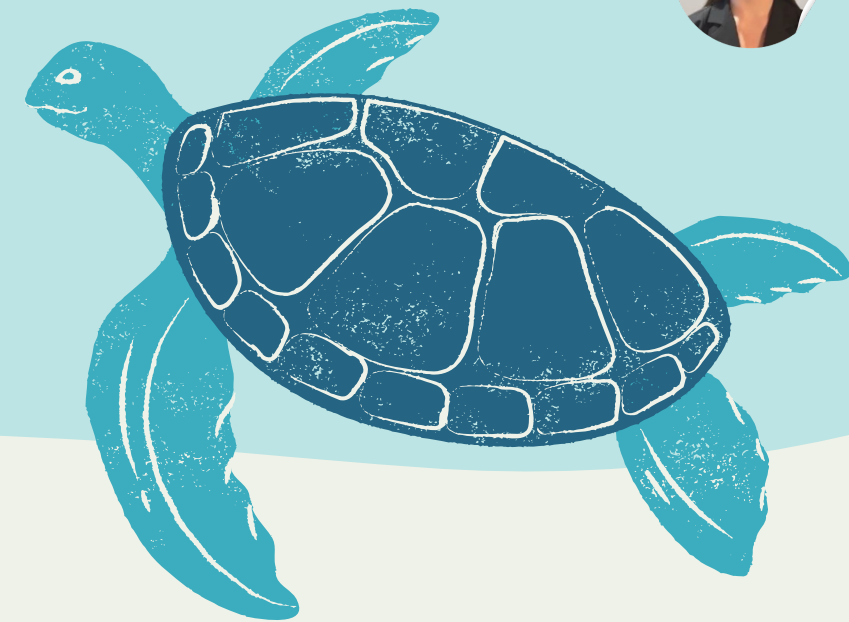
- Critique de la capture d'animaux sauvages
- Dénonciations de conditions de captivité
- Valorisation de la liberté et de l'habitat naturel

⇒ Discours narratif à visée éthique



CAS D'ÉTUDE : NEMO

Quand la communication produit l'effet inverse : conséquences



Réception paradoxale

- Explosion demande de poissons clowns et poissons chirurgiens bleus
- Multiplication des aquariums domestiques

=> Effet de cadrage et d'identification : les spectateurs ne retiennent pas le message, mais s'attachent aux personnages. Résultat : ils veulent les posséder.

Impact environnemental

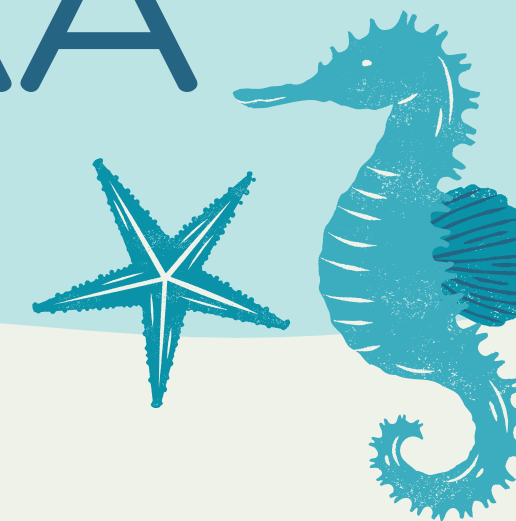
- Captures massives en milieu naturel et déséquilibre des écosystèmes
- Transport aérien international
- Mortalité élevée post-achat (méconnaissance des besoins)

=> Externalité négative de la communication : un message mal encadré peut générer des comportements contraires à son intention initiale.



CAS D'ÉTUDE : NAUSICAA

Quand la communication devient un levier de sensibilisation



Nausicaá : mal compris

- Souvent critiqué pour la captivité des animaux
- Réduire Nausicaá à cela serait passer à côté de son rôle fondamental

Science et pédagogie

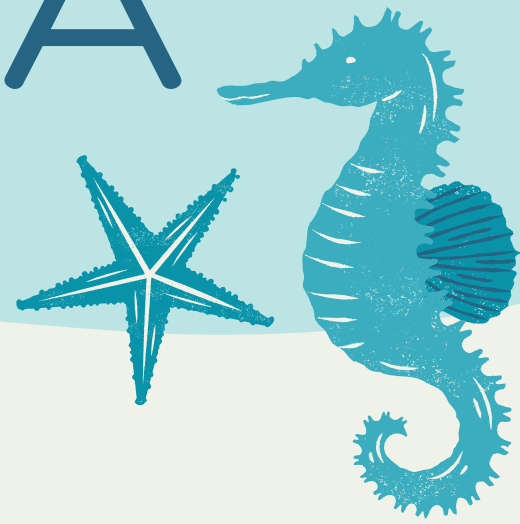
- Programmes de recherche scientifique
- Reproduction d'espèces menacées
- Conservation et la réintroduction
- Sensibilisation du grand public

⇒ Mais ce qui nous intéresse ici, c'est leur stratégie de communication.



CAS D'ÉTUDE : NAUSICAA

Quand la communication devient un levier de sensibilisation



Communication explicite fondée sur la connaissance

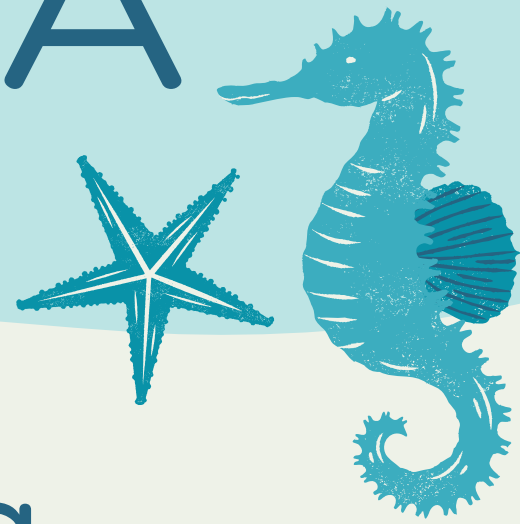
- Vulgarisation scientifique
- Scénographie immersive
- Narration pédagogique
- Dispositifs interactifs

=> L'objectif n'est pas seulement d'informer, mais de transformer la perception du public.



CAS D'ÉTUDE : NAUSICAA

Quand la communication devient un levier de sensibilisation



Rôle de la psychologie : de la peur à l'attachement

- **Effet de familiarité** (mere exposure effect), théorisé par **Robert Zajonc**.
 - Plus nous sommes exposés à quelque chose, plus nous avons tendance à : le comprendre, le trouver familier et l'apprécier
 - Animal expliqué et contextualisé → perçu comme digne de protection
- Rejoint la **théorie de la biophilie (Edward O. Wilson)** : l'humain a une prédisposition à s'attacher au vivant à condition d'y être exposé.

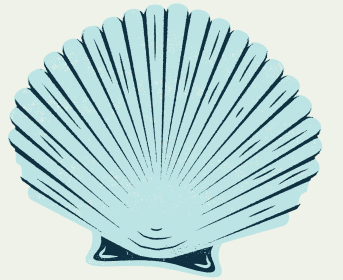


CONCLUSION



Communication levier d'action

- Cas de Nemo : communication implicite et émotionnelle a généré des effets inverses
- Cas de Nausicaá : une communication pédagogique et structurée favorise la protection

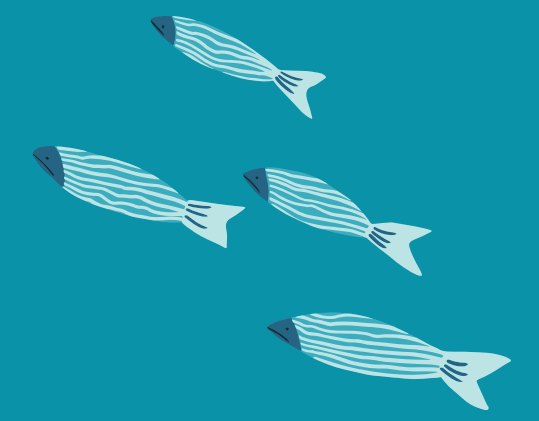
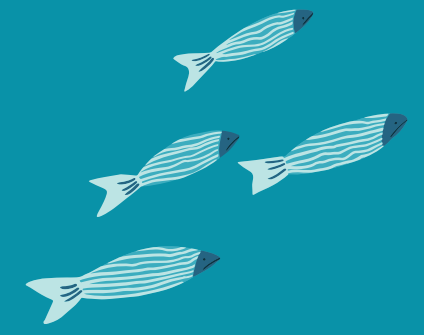


En tant que futurs communicants

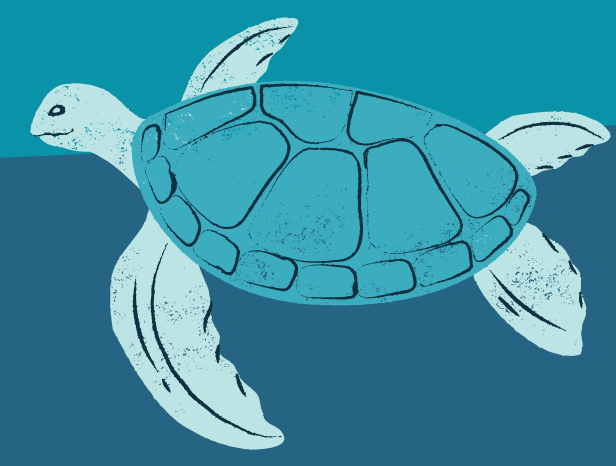
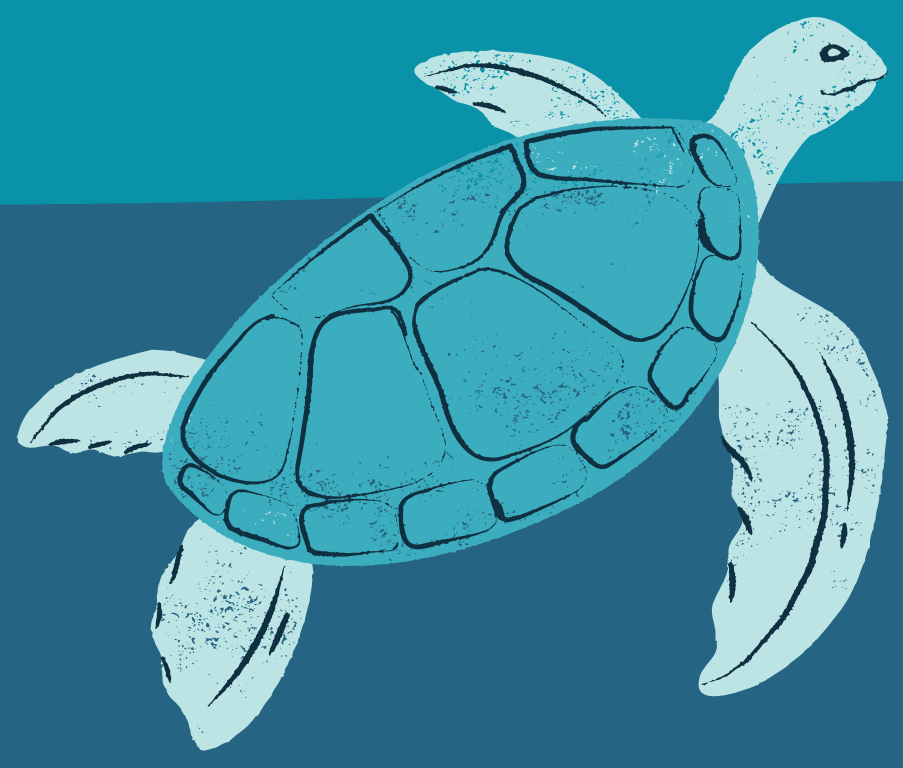
- Anticiper les effets de réception
- Encadrer nos messages
- Penser en termes d'impact systémique

=> Parce que communiquer, ce n'est pas seulement raconter une histoire. C'est influencer des comportements, parfois à l'échelle globale.





TAKEAWAYS





GUIDE DU BON FISH- TOYEN



- rouler sous la pluie
 - envoyer des mails
 - utiliser des élastiques
 - porter des tenues de sport
 - regarder du streaming
 - ...
- des gestes
anodins du
quotidien



7 catégories

- dans mon assiette
- dans ma salle de bain
- dans mon armoire
- à l'école / au travail
- dans les transports
- en vacances
- dans mes loisirs

des conseils précis pour changer

- opter pour une gourde
- utiliser un tupperware en verre
- éliminer les capsules de café
- utiliser une brosse à dent en bambou
- ...

20 pages

MERCI!

